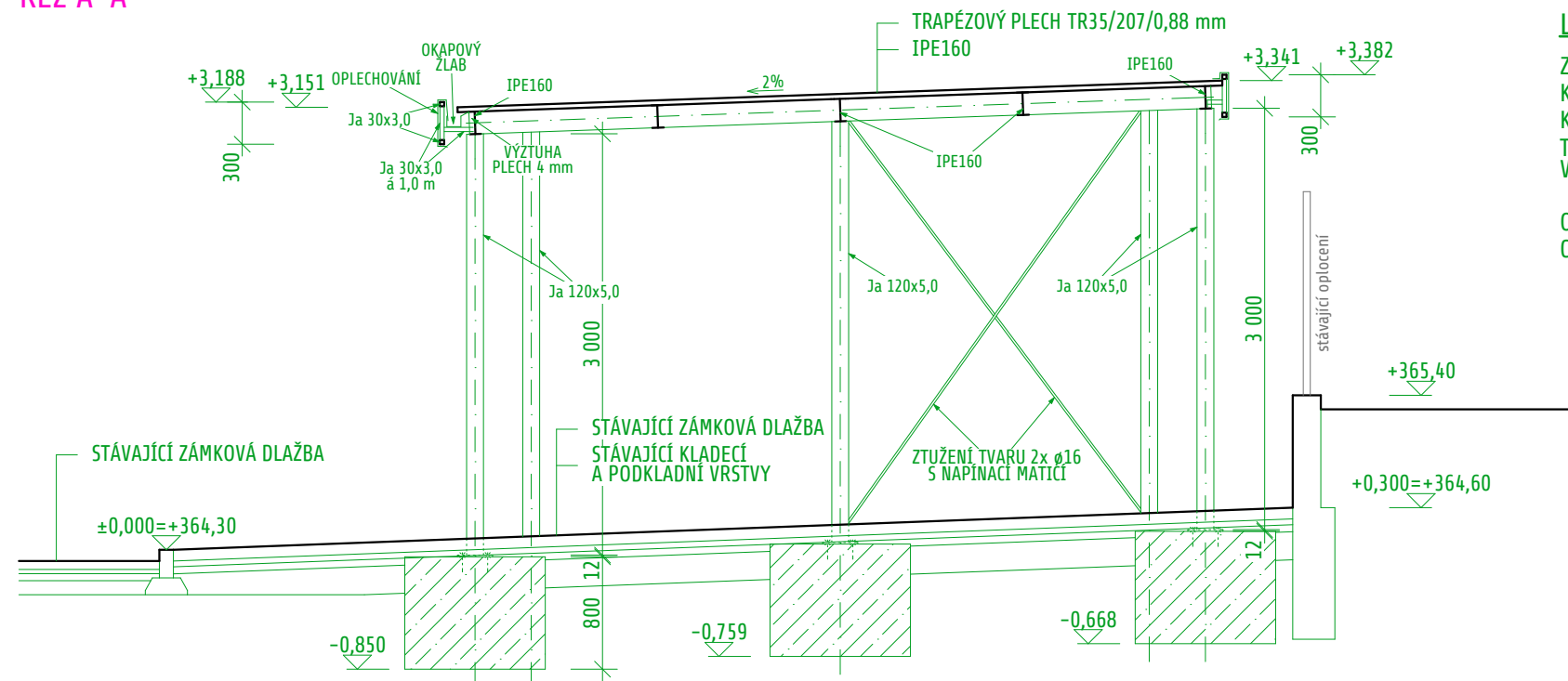


ŘEZ A-A'

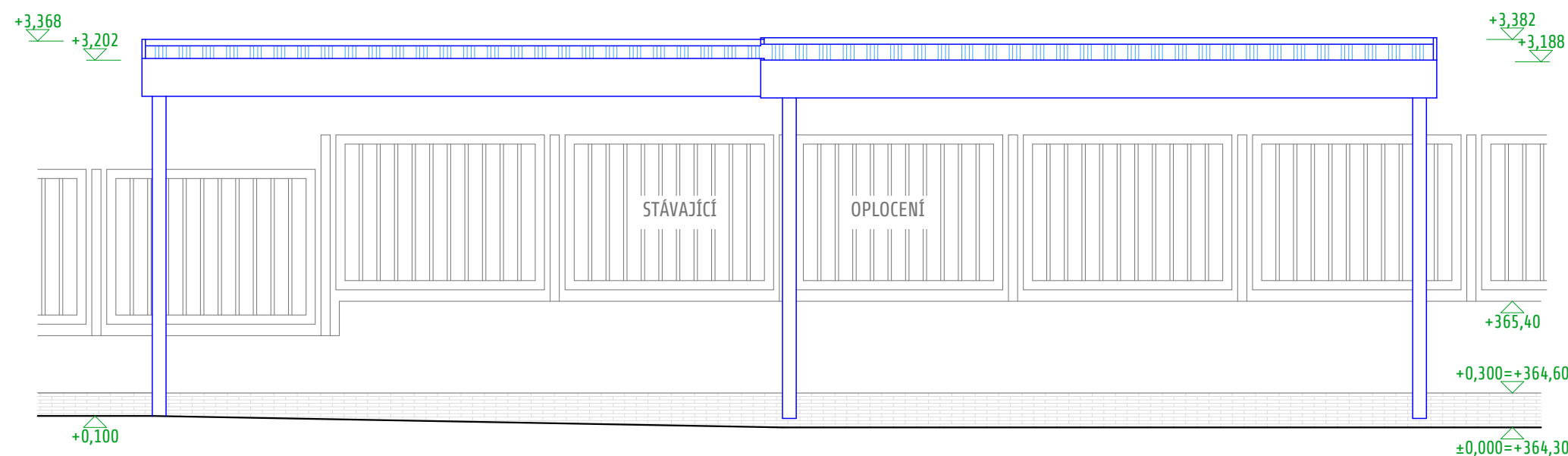


LEGENDA:

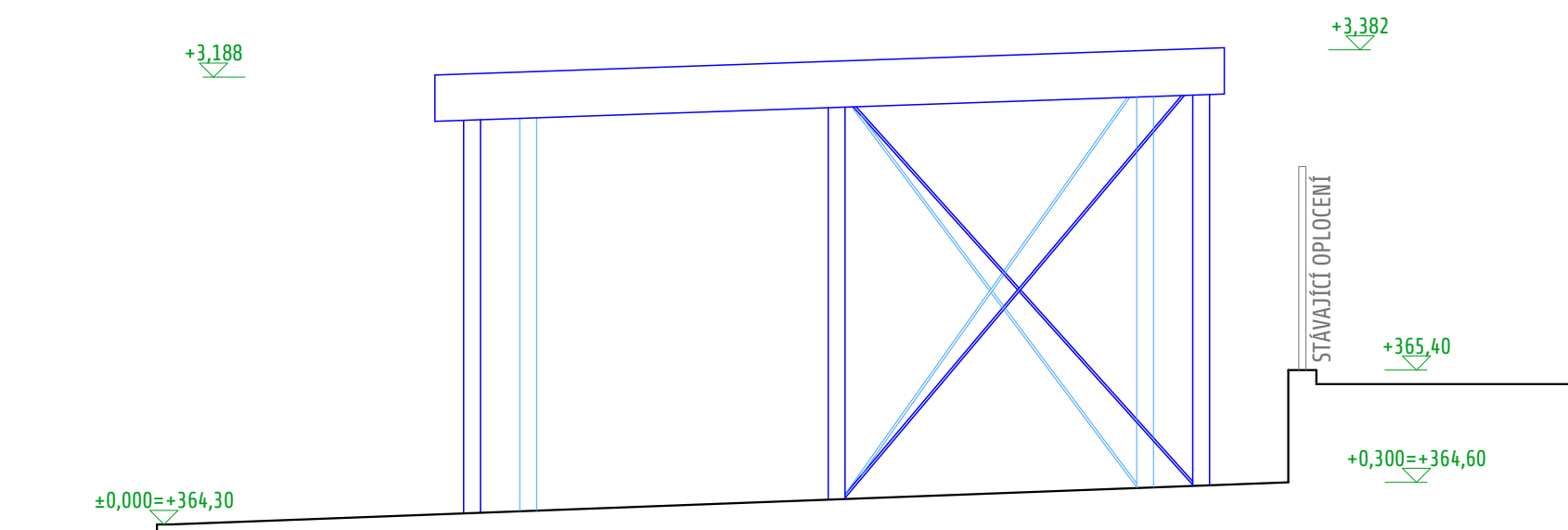
ZÁKLADOVÉ PATKY 1,0x1,0x0,8 m, BETON C20/25 XC2
KOTEVNÍ OCELOVÁ DESKA 250x250x12 mm
KOTVY ZÁKLADOVÉ M16 (4 ks á SLOUP)
TRAPÉZOVÝ PLECH KOTVENÝ
V KAŽDÉ VLNĚ (FUNKCE ZTUŽENÍ)

OCELOVÉ PRVKY OCELI S235J2
CELOSVAŘOVANÝ RÁM – SVARY KOUTOVÉ tl. min. 5 mm

POHLED JIŽNÍ



POHLED VÝCHODNÍ



	VYPRACOVAL			
	Ing. Petr Vychroň			
INVESTOR:	Město Nový Bor, nám. Míru 1, 473 01 Nový Bor			
PROFESE:	STAVEBNÍ			
Přístřešek na pozemku p.č. 196/1 v k.ú. Nový Bor			FORMÁT	A3
			DATUM	08/2017
			STUPEŇ	DUR+PD
			Č. ZAKÁZKY	069/2017
ŘEZ A-A', POHLEDY			MĚŘÍTKO 1:50	Č. VÝKRESU D.4